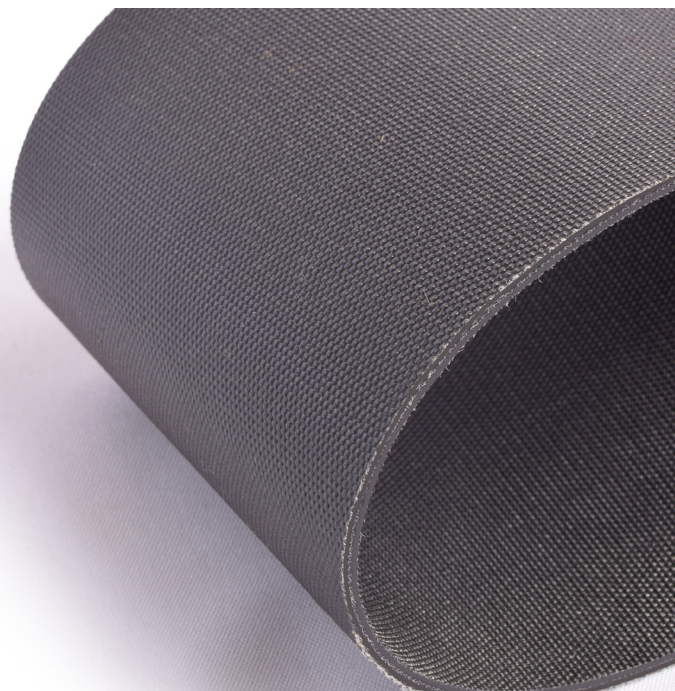




Evolução em Correias

# 3TPP 02/02 3.0



## CONSTRUÇÃO

- Três lonas de tecido de poliéster, rígido na trama;
- Forte impregnação (ou rasqueado) de PVC preto em ambas as faces. Camadas entre lonas também em PVC preto.

### Dados Técnicos

Espessura Total <sup>*1</sup>		3,0 mm
Tensão para 1% de Alongamento		13 N/mm
Tensão para Ruptura		170 N/mm
Ø Mínimo de Polia <sup>*2</sup>	Flexão Normal	100 mm
	Flexão Invertida	100 mm
Temperatura de Trabalho Constante		-5° C até 70° C
Temperatura de Trabalho Momentânea		-15° C até 90° C
Largura Máxima		2,0 m
Peso por m <sup>2</sup>		3,5 kg
Tipo de Suporte		Chapa deslizante ou roletes planos

<sup>\*1</sup> Variação admissível de até 0,1 mm por lona. <sup>\*2</sup> Considerando temperatura média do ambiente em 20° C.

[www.poleto.com.br](http://www.poleto.com.br) / 51 3361.5766

Rua Maurício Sirotsky Sobrinho, 1111 - Distrito Industrial  
CEP 94930-370 - Cachoeirinha / RS